



**ПАСПОРТ ДОСТУПНОСТИ
объекта социальной инфраструктуры (ОСИ)
№ 3**

1. Общие сведения об объекте

- 1.1. Наименование (вид) объекта Муниципальное казенное дошкольное образовательное учреждение «Детский сад № 20 общеразвивающего вида» с. Чугуевка Чугуевского района Приморского края.
- 1.2. Адрес объекта: Приморский край, Чугуевский район, с. Чугуевка улица Чапаева д.1
- 1.3. Сведения о размещении объекта:
 - отдельно стоящее здание 1 этаж, 554,8 кв.м
 - наличие прилегающего земельного участка (да, нет); да 5000 кв.м
- 1.4. Год постройки здания 1969, последнего капитального ремонта - 2018
- 1.5. Дата предстоящих плановых ремонтных работ: текущего 2026, капитального 2030

сведения об организации, расположенной на объекте

- 1.6. Название организации (учреждения) Муниципальное казенное дошкольное образовательное учреждение «Детский сад № 20 общеразвивающего вида» с. Чугуевка Чугуевского района Приморского края.
Короткое наименование МКДОУ ДС № 20 ОБ с. Чугуевка
- 1.7. Юридический адрес организации (учреждения) с. Чугуевка улица Чапаева д.1
- 1.8. Основание для пользования объектом оперативное управление
- 1.9. Форма собственности государственная,
- 1.10. Территориальная принадлежность муниципальная
- 1.11. Вышестоящая организация (наименование) Администрация Чугуевского муниципального округа
- 1.12. Адрес вышестоящей организации, другие координаты с. Чугуевка ул. 50 лет Октября д 193

2. Характеристика деятельности организации на объекте

- 2.1 Сфера деятельности образование
- 2.2 Виды оказываемых услуг образовательные
- 2.3 Форма оказания услуг: на объекте,
- 2.4 Категории обслуживаемого населения по возрасту: дети,
- 2.5 Категории обслуживаемых инвалидов: нарушениями умственного развития
- 2.6 Плановая мощность: посещаемость (количество обслуживаемых в день), вместимость, пропускная способность 70 чел.
- 2.7 Участие в исполнении ИПР инвалида, ребенка-инвалида (да, нет) нет

3. Состояние доступности объекта

3.1 Путь следования к объекту пассажирским транспортом

(описать маршрут движения с использованием пассажирского транспорта)

маршрут № 1 «Поликлиника- Центр - Соколовка»

маршрут № 101 «Чугуевка – Б. Фадеево – Н. Михайловка»

наличие адаптированного пассажирского транспорта к объекту нет

3.2 Путь к объекту от ближайшей остановки пассажирского транспорта:

3.2.1 расстояние до объекта от остановки транспорта: 100 м

3.2.2 время движения (пешком) 3 мин;

3.2.3 наличие выделенного от проезжей части пешеходного пути (*да*);

3.2.4 Перекрестки: *нерегулируемый*

3.2.5 Информация на пути следования к объекту: *нет*

3.2.6 Перепады высоты на пути: *нет*

3.3 Организация доступности объекта для инвалидов – форма обслуживания*

№№ п/п	Категория инвалидов (вид нарушения)	Вариант организации доступности объекта (формы обслуживания)*
1.	Все категории инвалидов и МГН <i>в том числе инвалиды:</i>	ДЧ-И (К, О, С, Г, У)
2	передвигающиеся на креслах-колясках	ДЧ-И (К, О, С, Г, У)
3	с нарушениями опорно-двигательного аппарата	ДЧ-И (К, О, С, Г, У)
4	с нарушениями зрения	ДЧ-И (К, О, С, Г, У)
5	с нарушениями слуха	А
6	с нарушениями умственного развития	А

* - указывается один из вариантов: «А», «Б», «ДУ», «ВНД»:

«А» - доступность всех зон и помещений (универсальная);

«Б» - выделены для обслуживания инвалидов специальные участки и помещения;

«ДУ» - обеспечена условная доступность: помощь сотрудника организации, либо услуги предоставляются на дому или дистанционно;

«ВНД» - доступность не организована (временно недоступно).

3.4 Состояние доступности основных структурно-функциональных зон

№ п/п	Основные структурно-функциональные зоны	Состояние доступности, в том числе для основных категорий инвалидов**
1	Территория, прилегающая к зданию (участок)	ДП-И (Г, У), ДЧ-И (К, О, С, Г, У)
2	Вход (входы) в здание	ДП-И (Г, У), ДЧ-И (К, О, С, Г, У)
3	Путь (пути) движения внутри здания (в т.ч. пути эвакуации)	ДП-И (Г, У), ДЧ-И (К, О, С, Г, У)
4	Зона целевого назначения здания (целевого посещения объекта)	ДП-И (Г, У), ДЧ-И (К, О, С, Г, У)
5	Санитарно-гигиенические помещения	ВНД (К, О, С), ДП-И (Г, У)
6	Система информации и связи (на всех зонах)	ДП-И (Г, У), ДЧ-И (К, О, С, Г, У)
7	Пути движения к объекту (от остановки транспорта)	ДП-И (К, О, Г, У), ДЧ-И (К, О, С, Г, У)

** Указывается: ДП-В - доступно полностью всем; ДП-И (К, О, С, Г, У) – доступно полностью избирательно (указать категории инвалидов); ДЧ-В - доступно частично всем; ДЧ-И (К, О, С, Г, У) – доступно частично избирательно (указать категории инвалидов); ДУ - доступно условно, ВНД – временно недоступно

3.5. ИТОГОВОЕ ЗАКЛЮЧЕНИЕ о состоянии доступности ОСИ: ДП-И (Г, У), ДЧ-И (К, О, С, Г, У).

4. Управленческое решение

4.1. Рекомендации по адаптации основных структурных элементов объекта

№ № п \п	Основные структурно-функциональные зоны объекта	Рекомендации по адаптации объекта (вид работы)*
1	Территория, прилегающая к зданию (участок)	Текущий ремонт
2	Вход (входы) в здание	Текущий ремонт
3	Путь (пути) движения внутри здания (в т.ч. пути эвакуации)	Текущий ремонт
4	Зона целевого назначения здания (целевого посещения объекта)	Текущий ремонт
5	Санитарно-гигиенические помещения	Технические решения невозможны
6	Система информации на объекте (на всех зонах)	Текущий ремонт
7	Пути движения к объекту (от остановки транспорта)	Текущий ремонт
8	Все зоны и участки	Текущий ремонт

*- указывается один из вариантов (видов работ): не нуждается; ремонт (текущий, капитальный); индивидуальное решение с ТСР; технические решения невозможны – организация альтернативной формы обслуживания

4.2. Период проведения работ 2026 год в рамках исполнения плана

(указывается наименование документа: программы, плана)

4.3 Ожидаемый результат (по состоянию доступности) после выполнения работ по адаптации доступность объекта для получения услуг для всех категорий инвалидов

Оценка результата исполнения программы, плана (по состоянию доступности) доступность объекта для получения услуг для всех категорий инвалидов

4.4. Для принятия решения требуется, не требуется *(нужное подчеркнуть):*

Согласование с вышестоящей организацией (собственником объекта);

4.4.5. согласование с общественными организациями инвалидов

Закл^ючение уполномоченной организации о состоянии доступности объекта (*наименование документа и выдавшей его организации, дата*), не имеет.

4.5. Информация может быть размещена (обновлена) на Карте доступности субъекта РФ) Муниципальное казенное дошкольное образовательное учреждение «Детский сад № 20 общеразвивающего вида» с. Чугуевка Чугуевского района Приморского края.

наименование сайта

5. Особые отметки

Паспорт сформирован на основании:

1. Анкеты (информации об объекте) от «27» января 2026 г.
2. Акта обследования объекта: акта № 1 от 27» января 2026 г.



«УТВЕРЖДАЮ
Заведующий МКДОУ № 20

с. Чугуевка

Т.И. Володкина

«27» января 2026г

АНКЕТА
(информация об объекте социальной инфраструктуры)
К ПАСПОРТУ ДОСТУПНОСТИ ОСИ
№ 3

1. Общие сведения об объекте

- 1.1. Наименование (вид) объекта Муниципальное казенное дошкольное образовательное учреждение «Детский сад № 20 общеразвивающего вида» с. Чугуевка Чугуевского района Приморского края.
- 1.2. Адрес объекта: Прморский край, Чугуевский район, с. Чугуевка улица Чапаева д.1
- 1.3. Сведения о размещении объекта:
- отдельно стоящее здание 1 этажное, 554,8 кв.м
- наличие прилегающего земельного участка (да, нет); 5000 кв.м
- 1.4. Год постройки здания 1969, последнего капитального ремонта - 2018
- 1.5. Дата предстоящих плановых ремонтных работ: текущего 2026, капитального 2030

Сведения об организации, расположенной на объекте

- 1.6. Название организации (учреждения)(полное юридическое наименование – согласно Уставу, кратное наименование) Муниципальное казенное дошкольное образовательное учреждение «Детский сад № 20 общеразвивающего вида» с. Чугуевка Чугуевского района Приморского края.
Короткое наименование МКДОУ ДС № 20 ОВ с. Чугуевка
- 1.7. Юридический адрес организации (учреждения) с. Чугуевка улица Чапаева д.1
- 1.8. Основание для пользования объектом оперативное управление
- 1.9. Форма собственности государственная.
- 1.10. Территориальная принадлежность муниципальная
- 1.11. Вышестоящая организация (наименование) Администрация Чугуевского муниципального района
- 1.12. Адрес вышестоящей организации, другие координаты с. Чугуевка ул.50 лет Октября д 193

2. Характеристика деятельности организации на объекте

- 2.1 Сфера деятельности образование
- 2.2 Виды оказываемых услуг образовательные
- 2.3 Форма оказания услуг: на объекте.
- 2.4 Категории обслуживаемого населения по возрасту: дети.
- 2.5 Категории обслуживаемых инвалидов: нарушениями умственного развития
- 2.6 Плановая мощность: посещаемость (количество обслуживаемых в день), вместимость, пропускная способность 70 чел
- 2.7 Участие в исполнении ИПР инвалида, ребенка-инвалида (да, нет) нет

3. Состояние доступности объекта

3.1 Путь следования к объекту пассажирским транспортом

(описать маршрут движения с использованием пассажирского транспорта)

маршрут № 1 «Поликлиника- Центр - Соколовка»

маршрут № 101 «Чугуевка – Б. Фадеево – Н.Михайловка»

наличие адаптированного пассажирского транспорта к объекту нет

3.2 Путь к объекту от ближайшей остановки пассажирского транспорта:

3.2.1 расстояние до объекта от остановки транспорта: 100 м

3.2.2 время движения (пешком) 3 мин;

3.2.3 наличие выделенного от проезжей части пешеходного пути (*да*);

3.2.4 Перекрестки: *нерегулируемый*

3.2.5 Информация на пути следования к объекту: *нет*

3.2.6 Перепады высоты на пути: *нет*

3.3 Организация доступности объекта для инвалидов – форма обслуживания*

№№ п/п	Категория инвалидов (вид нарушения)	Вариант организации доступности объекта (формы обслуживания)*
1.	Все категории инвалидов и МГН	ДЧ-И (К, О, С, Г, У)
	<i>в том числе инвалиды:</i>	
2	передвигающиеся на креслах-колясках	ДЧ-И (К, О, С, Г, У)
3	с нарушениями опорно-двигательного аппарата	ДЧ-И (К, О, С, Г, У)
4	с нарушениями зрения	ДЧ-И (К, О, С, Г, У)
5	с нарушениями слуха	А
6	с нарушениями умственного развития	А

* - указывается один из вариантов: «А», «Б», «ДУ», «ВНД»:

«А» - доступность всех зон и помещений (универсальная);

«Б» - выделены для обслуживания инвалидов специальные участки и помещения;

«ДУ» - обеспечена условная доступность: помощь сотрудника организации, либо услуги предоставляются на дому или дистанционно;

«ВНД» - доступность не организована (временно недоступно).

4. Управленческое решение

4.1. Рекомендации по адаптации основных структурных элементов объекта

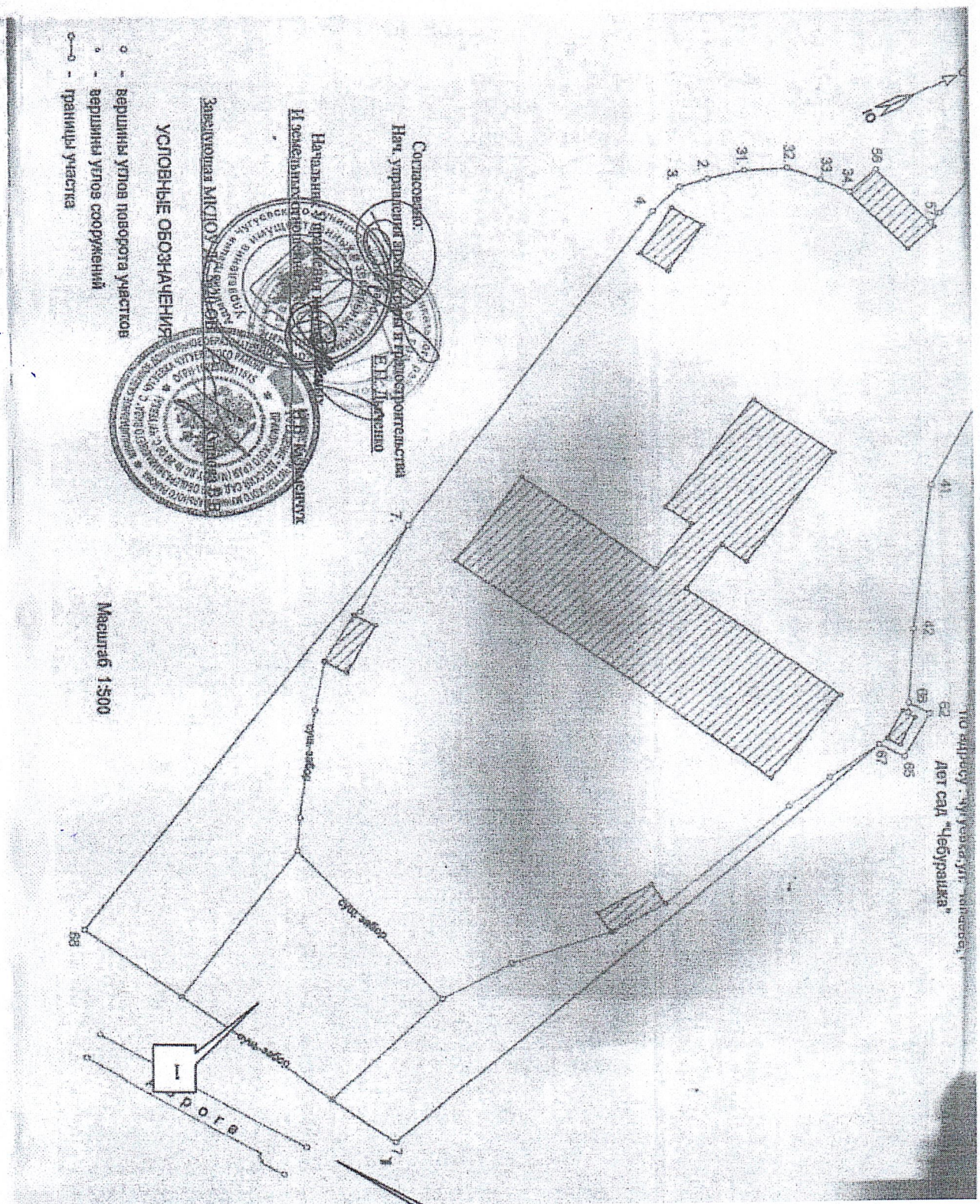
№№ п \п	Основные структурно-функциональные зоны объекта	Рекомендации по адаптации объекта (вид работы)*
1	Территория, прилегающая к зданию (участок)	Текущий ремонт
2	Вход (входы) в здание	Текущий ремонт
3	Путь (пути) движения внутри здания (в т.ч. пути эвакуации)	Текущий ремонт
4	Зона целевого назначения здания (целевого посещения объекта)	текущий ремонт
5	Санитарно-гигиенические помещения	Технические решения невозможны
6	Система информации на объекте (на всех зонах)	Текущий ремонт
7	Пути движения к объекту (от остановки транспорта)	Текущий ремонт
8	Все зоны и участки	текущий ремонт

*- указывается один из вариантов (видов работ): не нуждается; ремонт (текущий, капитальный); индивидуальное решение с ТСП; технические решения невозможны – организация альтернативной формы обслуживания

Размещение информации на Карте доступности согласовано: _____ Т.И.Володкина

заведующий МКДОУ СД № 20 ОБ с.Чугуевка

тел 8 (42372) 22-7-83



Дет сад "Челбурайка"

Согласовано:

Нач. управления архитектуры и градостроительства
Е.П. Доронино

Начальник проектной группы
И.А. Мельниченко

Заведующая МКДОУ
Л.В. Мельниченко

УСЛОВНЫЕ ОБОЗНАЧЕНИЯ

- - вершины углов поворота участков
- ▲ - вершины углов сооружений
- - границы участка

Масштаб 1:500

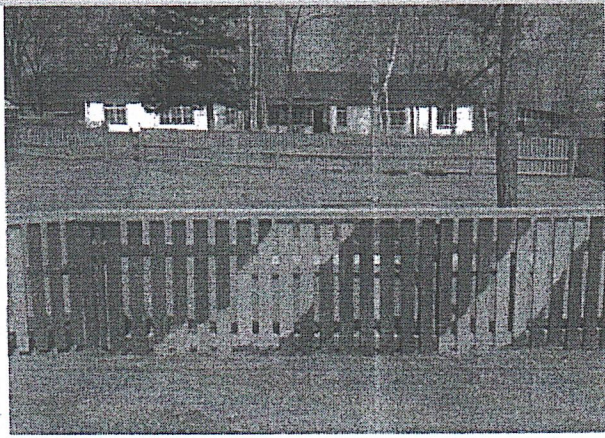


Фото № 1

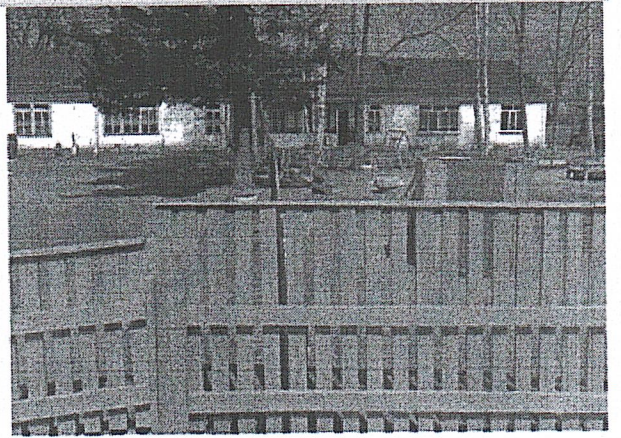


Фото № 2



Фото № 3

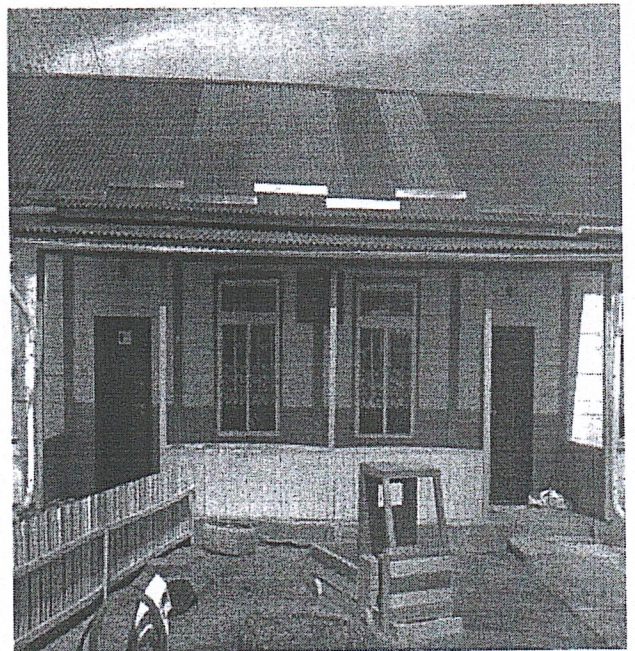


Фото № 4

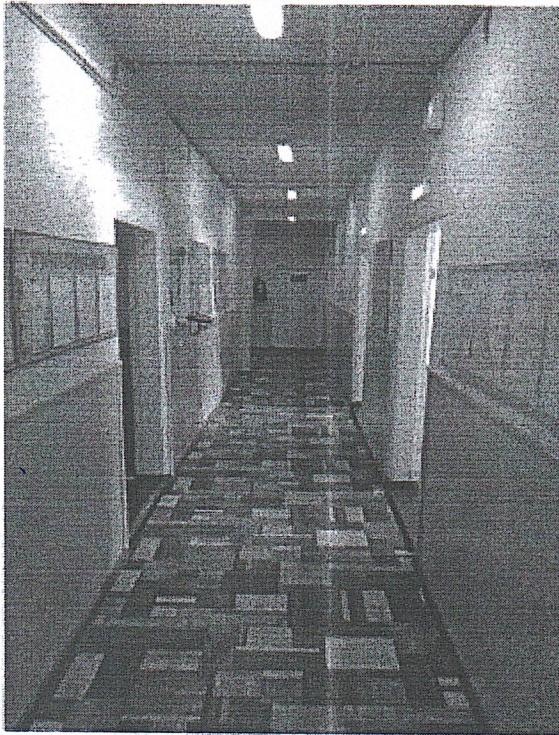


Фото №5

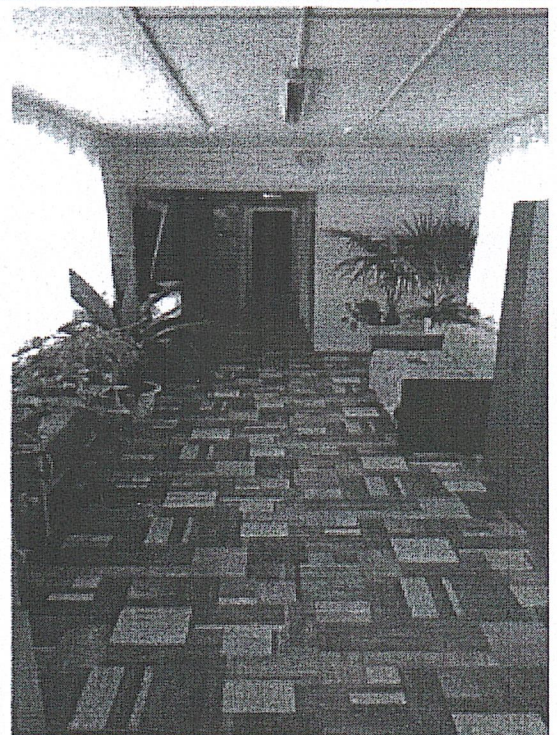


Фото № 6



Фото № 7

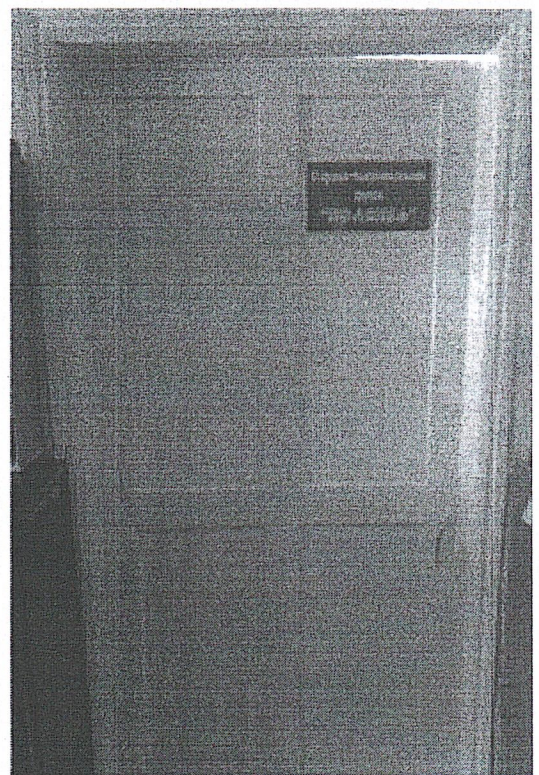


Фото № 8



Фото № 9

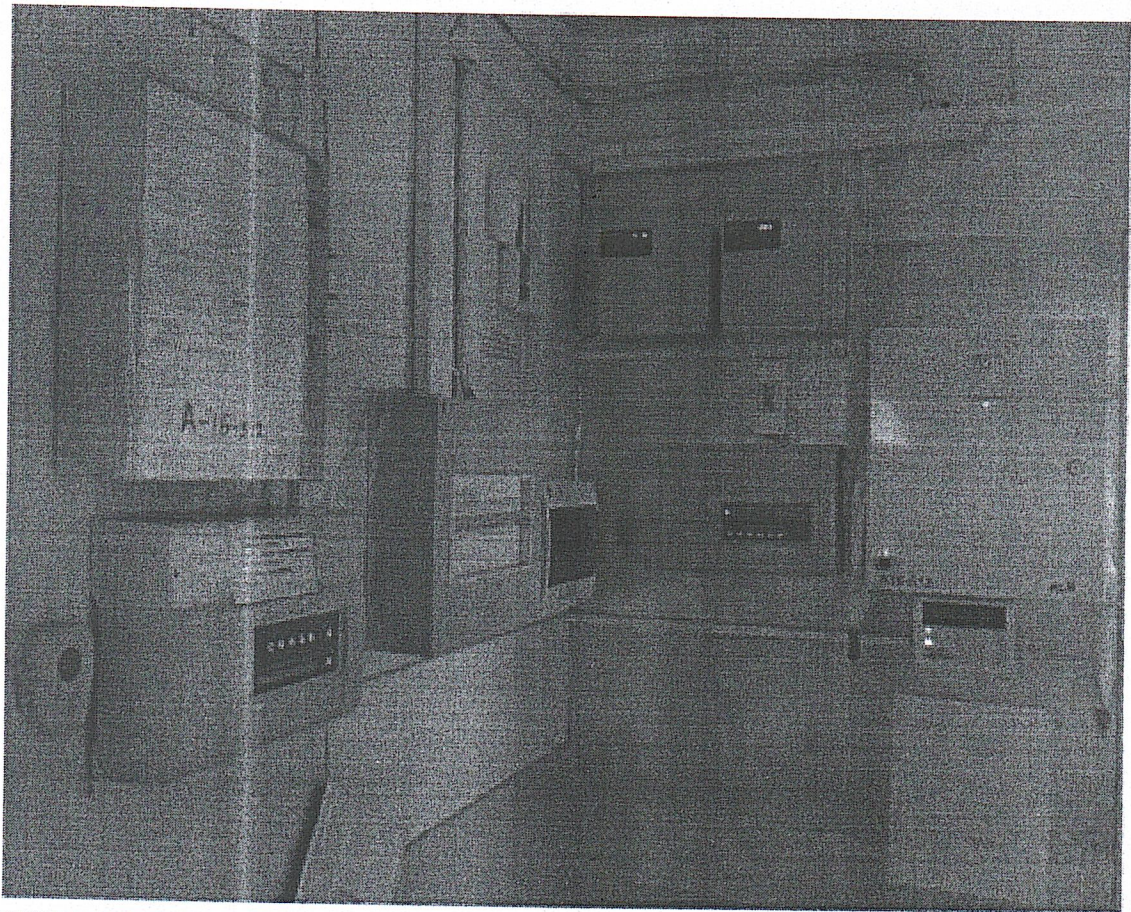


Фото №10



«УТВЕРЖДАЮ
Заведующий МКДОУ № 20

с. Чугуевка

Т.И. Володкина
«27» января 2026г

**АКТ АБСЛЕДОВАНИЯ
объекта социальной инфраструктуры (ОСИ)
№ 3**

с. Чугуевка Приморского края

наименование территориального
образования субъекта РФ

«27» января 2026г

1. Общие сведения об объекте

- 1.1. Наименование (вид) объекта Муниципальное казенное дошкольное образовательное учреждение «Детский сад № 20 общеразвивающего вида» с. Чугуевка Чугуевского района Приморского края.
- 1.2. Адрес объекта: Приморский край, Чугуевский район, с. Чугуевка улица Чапаева д.1
- 1.3. Сведения о размещении объекта:
- отдельно стоящее здание 1 этаж, 554,8 кв.м
- наличие прилегающего земельного участка (да, нет); да 5000 кв.м
- 1.4. Год постройки здания 1969, последнего капитального ремонта - 1918
- 1.5. Дата предстоящих плановых ремонтных работ: текущего 2023, капитального
- 1.6. Название организации (учреждения) (полное юридическое наименование – согласно Уставу, кратное наименование) Муниципальное казенное дошкольное образовательное учреждение «Детский сад № 20 общеразвивающего вида» с. Чугуевка Чугуевского района Приморского края.
Короткое наименование МКДОУ ДС № 20 ОВ с. Чугуевка
- 1.7. Юридический адрес организации (учреждения) с. Чугуевка улица Чапаева д.1

2. Характеристика деятельности организации на объекте

Осуществление образовательной деятельности.

Состояние доступности объекта

3.1 Путь следования к объекту пассажирским транспортом

(описать маршрут движения с использованием пассажирского транспорта)

маршрут № 1 «Поликлиника- Центр - Соколовка»

маршрут № 101 «Чугуевка – Б. Фадеево – Н.Михайловка»

наличие адаптированного пассажирского транспорта к объекту нет

3.2 Путь к объекту от ближайшей остановки пассажирского транспорта:

3.2.1 расстояние до объекта от остановки транспорта: 100 м

3.2.2 время движения (пешком) 3 мин;

3.2.3 наличие выделенного от проезжей части пешеходного пути (да);

3.2.4 Перекрестки: нерегулируемый

3.2.5 Информация на пути следования к объекту: нет

3.2.6 Перепады высоты на пути: нет

3.3 Организация доступности объекта для инвалидов – форма обслуживания*

№№ п/п	Категория инвалидов (вид нарушения)	Вариант организации доступности объекта (формы обслуживания)*
1.	Все категории инвалидов и МГН	ДЧ-И (К, О, С, Г, У)
	<i>в том числе инвалиды:</i>	
2	передвигающиеся на креслах-колясках	ДЧ-И (К, О, С, Г, У)
3	с нарушениями опорно-двигательного аппарата	ДЧ-И (К, О, С, Г, У)
4	с нарушениями зрения	ДЧ-И (К, О, С, Г, У)
5	с нарушениями слуха	А
6	с нарушениями умственного развития	А

* - указывается один из вариантов: «А», «Б», «ДУ», «ВНД»:

«А» - доступность всех зон и помещений (универсальная);

«Б» - выделены для обслуживания инвалидов специальные участки и помещения;

«ДУ» - обеспечена условная доступность: помощь сотрудника организации, либо услуги предоставляются на дому или дистанционно;

«ВНД» - доступность не организована (временно недоступно).

3.4 Состояние доступности основных структурно-функциональных зон

№ т/п	Основные структурно-функциональные зоны	Состояние доступности, в том числе для основных категорий инвалидов**
1	Территория, прилегающая к зданию (участок)	ДП-И (Г, У), ДЧ-И (К, О, С, Г, У)
2	Вход (входы) в здание	ДП-И (Г, У), ДЧ-И (К, О, С, Г, У)
3	Путь (пути) движения внутри здания (в т.ч. пути эвакуации)	ДП-И (Г, У), ДЧ-И (К, О, С, Г, У)
4	Зона целевого назначения здания (целевого посещения объекта)	ДП-И (Г, У), ДЧ-И (К, О, С, Г, У)
5	Санитарно-гигиенические помещения	ВНД (К, О, С), ДП-И (Г, У)
6	Система информации и связи (на всех зонах)	ДП-И (Г, У), ДЧ-И (К, О, С, Г, У)
7	Пути движения к объекту (от остановки транспорта)	ДП-И (К, О, Г, У), ДЧ-И (К, О, С, Г, У)

** Указывается: **ДП-В** - доступно полностью всем; **ДП-И** (К, О, С, Г, У) – доступно полностью избирательно (указать категории инвалидов); **ДЧ-В** - доступно частично всем; **ДЧ-И** (К, О, С, Г, У) – доступно частично избирательно (указать категории инвалидов); **ДУ** - доступно условно, **ВНД** – временно недоступно

3.5. ИТОГОВОЕ ЗАКЛЮЧЕНИЕ о состоянии доступности ОСИ: ДП-И (Г, У), ДУ (К,О,С)

4. Управленческое решение (проект)

4.1. Рекомендации по адаптации основных структурных элементов объекта:

№ № п \ ш	Основные структурно-функциональные зоны объекта	Рекомендации по адаптации объекта (вид работы)*
1	Территория, прилегающая к зданию (участок)	Текущий ремонт
2	Вход (входы) в здание	Текущий ремонт
3	Путь (пути) движения внутри здания (в т.ч. пути эвакуации)	Текущий ремонт
4	Зона целевого назначения здания (целевого посещения объекта)	Текущий ремонт
5	Санитарно-гигиенические помещения	Технические решения невозможны
6	Система информации на объекте (на всех зонах)	Текущий ремонт
7	Пути движения к объекту (от остановки транспорта)	Текущий ремонт
8.	Все зоны и участки	Текущий ремонт

*- указывается один из вариантов (видов работ): не нуждается; ремонт (текущий, капитальный); технические решения невозможны – организация альтернативной формы обслуживания

4.2. Период проведения работ 2026 год в рамках исполнения плана ремонта здания

(указывается наименование документа: программы, плана)

4.3 Ожидаемый результат (по состоянию доступности) после выполнения работ по адаптации доступность объекта для получения услуг для всех категорий инвалидов

Оценка результата исполнения программы, плана (по состоянию доступности) доступность объекта для получения услуг для всех категорий инвалидов

Оценка результата исполнения программы, плана (по состоянию доступности) А

4.4. Для принятия решения требуется, не требуется *(нужное подчеркнуть)*:

4.4.1. согласование на Комиссии _____

(наименование Комиссии по координации деятельности в сфере обеспечения доступной среды жизнедеятельности для инвалидов и других МГН)

4.4.2. согласование работ с надзорными органами *(в сфере проектирования и строительства, архитектуры, охраны памятников, другое - указать)*

4.4.3. техническая экспертиза; разработка проектно-сметной документации;

4.4.4. согласование с вышестоящей организацией (собственником объекта); _____

4.4.5. согласование с общественными организациями инвалидов _____

4.4.6. другое _____

Имеется заключение уполномоченной организации о состоянии доступности объекта *(наименование документа и выдавшей его организации, дата), не имеем*

4.7. Информация может быть размещена (обновлена) на Карте доступности субъекта РФ

4.5. Информация может быть размещена (обновлена) на Карте доступности субъекта РФ

Муниципальное казенное дошкольное образовательное учреждение «Детский сад № 20 общеразвивающего вида» с. Чугуевка Чугуевского района Приморского края.

наименование сайта

5. Особые отметки

ПРИЛОЖЕНИЯ:

Результаты обследования:

1. Территории, прилегающей к объекту на 1 л.
2. Входа (входов) в здание на 1 л.
3. Путей движения в здании на 1 л.
4. Зоны целевого назначения объекта на 1 л.
5. Санитарно-гигиенических помещений на 1 л.
6. Системы информации (и связи) на объекте на 1 л.

Результаты фотофиксации на объекте МКДОУ ДС № 20 ОВ с. Чугуевка на 3 листах
Поэтажные планы, паспорт БТИ на 2 листах

Руководитель
рабочей группы заместитель начальника управления

Заведующий МКДОУ ДС № 20 ОВ
с. Чугуевка



Т.И. Володкина

представители общественных
организаций инвалидов

Общество инвалидов Чугуевского района
Приморской краевой общественной
организации Всероссийского общества инвалидов



Н.П. Дегтярь

представители организации,
расположенной на объекте

Председатель профсоюзного комитета
МКДОУ ДС № 20 ОВ с. Чугуевка

Э.В. Щепкина

к Акту обследования ОСИ к паспорту доступности ОСИ № 3 от «27» января 2026г

I Результаты обследования:**1. Территории, прилегающей к зданию (участка)**Муниципальное казенное дошкольное образовательное учреждение «Детский сад № 20 общеразвивающего вида» с. Чугуевка Чугуевского района Приморского края.с. Чугуевка ул. Чапаева д. 1

Наименование объекта, адрес

№ п/п	Наименование функционально-планировочного элемента	Наличие элемента			Выявленные нарушения и замечания		Работы по адаптации объектов	
		есть/нет	№ на плане	№ фото	Содержание	Значимо для инвалида (категория)	Содержание	Виды работ
1.1	Вход (входы) на территорию	есть		1	Вход на территорию по цвету сливается с ограждением.	С	Выделить вход на территорию цветом, контрастным цветом ограждения	Тек. Рем.
1.2	Путь (пути) движения на территории	есть		2	Выявлены дефекты асфальтового покрытия	К,О,С	Ремонт асфальтового покрытия	Тек. рем.
1.3	Лестница (наружная)	Нет						
1.4	Пандус (наружный)	Нет						
1.5	Автостоянка и парковка	нет			Отсутствует место парковки для инвалидов.	К,О,С	Оборудовать место парковки ТС, в т.ч. для инвалидов.	Кап. рем
	ОБЩИЕ требования к зоне				Наличие одного входа на территорию объекта, приспособленного для всех категорий граждан (инвалидов и других МГН)			

II Заключение по зоне:

Наименование структурно-функциональной зоны	Состояние доступности* (к пункту 3.4 Акта обследования ОСИ)	Приложение		Рекомендации по адаптации (вид работы)** к пункту 4.1 Акта обследования ОСИ
		№ на плане	№ фото	
Территория, прилегающая к зданию	ДП-И (Г,У), ДЧ-И (К,О, С, Г, У)	1,2	1, 2	Текущий ремонт

* указывается: ДП-В - доступно полностью всем; ДП-И (К, О, С, Г, У) – доступно полностью избирательно (указать категории инвалидов); ДЧ-В - доступно частично всем; ДЧ-И (К, О, С, Г, У) – доступно частично избирательно (указать категории инвалидов); ДУ - доступно условно, ВНД - недоступно

**указывается один из вариантов: не нуждается; ремонт (текущий, капитальный); индивидуальное решение с ТСР; технические решения невозможны – организация альтернативной формы обслуживания

Комментарий к заключению: провести ремонт асфальтового покрытия, оборудовать место парковки ТС. в т.ч. для инвалидов.

I Результаты обследования:

1. Входа (входов) в здание

Муниципальное казенное дошкольное образовательное учреждение «Детский сад № 20 общеразвивающего вида» с. Чугуевка Чугуевского района Приморского края.

с.Чугуевка ул.Чапаева д. 1

Наименование объекта, адрес

№ п/п	Наименование функционально-планировочного элемента	Наличие элемента			Выявленные нарушения и замечания		Работы по адаптации объектов	
		есть/нет	№ на плане	№ фото	Содержание	Значимо для инвалида (категория)	Содержание	Виды работ
2.1	Лестница (наружная)	Нет						
2.2	Пандус (наружный)	есть						
2.3	Входная площадка (перед дверью)	есть		3	Не выявлено			
2.4	Дверь (входная)	есть		4	Ширина двери 80см Высота порога 0,7 см Входные двери должны иметь ширину не менее 1,2м. Высота порога не должна превышать 1,4 см. Доводчик двери отсутствует.	К,О,С	Требуется расширить дверной проём, занизить порог, установить доводчик двери	Тек. Рем.
2.5	Тамбур	есть			Не выявлены			
	ОБЩИЕ требования к зоне				Наличие одного входа, доступного для всех категорий инвалидов, и других МГН.			

II. Заключение по зоне:

Наименование структурно-функциональной зоны	Состояние доступности* (к пункту 3.4 Акта обследования ОСИ)	Приложение		Рекомендации по адаптации (вид работы)** к пункту 4.1 Акта обследования ОСИ
		№ на плане	№ фото	
Вход в здание	ДП-И (Г,У), ДЧ-И (К,О, С, Г, У)	4,2	4	Кап. Рем.

* указывается: ДП-В - доступно полностью всем; ДП-И (К, О, С, Г, У) – доступно полностью избирательно (указать категории инвалидов); ДЧ-В - доступно частично всем; ДЧ-И (К, О, С, Г, У) – доступно частично избирательно (указать категории инвалидов); ДУ - доступно условно, ВНД - недоступно

**указывается один из вариантов: не нуждается; ремонт (текущий, капитальный); индивидуальное решение с ТСР; технические решения невозможны – организация альтернативной формы обслуживания

Комментарий к заключению: Расширить дверной проём, занизить порог, установить доводчик двери.

I Результаты обследования:

3. Пути (путей) движения внутри здания (в т.ч. путей эвакуации)

муниципальное казенное дошкольное образовательное учреждение «Детский сад № 20 общеразвивающего вида» с. Чугуевка Чугуевского района Приморского края.

с.Чугуевка, ул. Чапаева д. 1

Наименование объекта, адрес

№ п/п	Наименование функционально-планировочного элемента	Наличие элемента		Выявленные нарушения и замечания		Работы по адаптации объектов		
		есть/нет	№ на плане	№ фото	Содержание	Значимо для инвалида (категория)	Содержание	Виды работ
3.1	Коридор (вестибюль, зона ожидания, галерея, балкон)	есть	12, 16, 24	5, 6, 7	Отсутствует информация о схеме движения инвалидов по зданию	К,О,С	Разместить информацию	Тек. рем.
3.2	Лестница (внутри здания)	Нет						
3.3	Пандус (внутри здания)	нет						
3.4	Лифт пассажирский (или подъемник)	нет						
3.5	Дверь	есть			Ширина двери 80 см Высота порога 0,7 см Ширина дверных проёмов должна быть не менее 0,9м, высота порогов не должна превышать 1,4 см,	К,О,С	Расширить дверные проемы, занизить пороги.	Тек. рем.
3.6	Пути эвакуации (в т.ч. зоны безопасности)	есть						
	ОБЩИЕ требования к зоне				Пути движения (эвакуации) должны быть доступны для всех категорий инвалидов			

III Заключение по зоне:

Наименование структурно-функциональной зоны	Состояние доступности* (к пункту 3.4 Акта обследования ОСИ)	Приложение		Рекомендации по адаптации (вид работы)** к пункту 4.1 Акта обследования ОСИ
		№ на плане	№ фото	
Пути движения в внутри здания, в том числе эвакуационные	ДП-И (Г, У), ДЧ-И (К, О, С, Г, У)	12,16,24	5,6,7	Текущий ремонт

* указывается: ДП-В - доступно полностью всем; ДП-И (К, О, С, Г, У) – доступно полностью избирательно (указать категории инвалидов); ДЧ-В - доступно частично всем; ДЧ-И (К, О, С, Г, У) – доступно частично избирательно (указать категории инвалидов); ДУ - доступно условно, ВНД - недоступно

**указывается один из вариантов: не нуждается; ремонт (текущий, капитальный); индивидуальное решение с ТСР; технические решения невозможны – организация альтернативной формы обслуживания

Комментарий к заключению: Необходимо оснащение информацией о схеме движения инвалидов по зданию, тактильными средствами информации, устранить препятствия (расширить дверные проёмы, занизить пороги) на путях эвакуации.

I Результаты обследования:

4. Зоны целевого назначения здания (целевого посещения объекта)

Вариант I – зона обслуживания инвалидов

Муниципальное казенное дошкольное образовательное учреждение «Детский сад № 20 общеразвивающего вида» с. Чугуевка Чугуевского района Приморского края.

с.Чугуевка ул.Чапаева д 1

Наименование объекта, адрес

№ п/п	Наименование функционально-планировочного элемента	Наличие элемента			Выявленные нарушения и замечания		Работы по адаптации объектов	
		есть/нет	№ на плане	№ фото	Содержание	Значимо для инвалида (категория)	Содержание	Виды работ
4.1	Кабинетная форма обслуживания	есть	7, 21, 17	8	Ширина двери 80 см Высота порога 0,7 см Не выделены контрастным цветом дверные проемы, дверные ручки одного цвета с дверным полотном	КОС	Замена ручек на контрастные по цвету с дверным полотном. Выделение контрастным цветом дверного проема	Тек. Рем.
4.2	Зальная форма обслуживания	нет						
4.3	Прилавочная форма обслуживания	нет						
4.4	Форма обслуживания с перемещением по маршруту	нет						
4.5	Кабина индивидуального обслуживания	нет						
	ОБЩИЕ требования к зоне				Доступность не менее 5% мест для инвалидов и других МГН от общей вместимости учреждения.			

II Заключение по зоне:

Наименование структурно-функциональной зоны	Состояние доступности* (к пункту 3.4 Акта обследования ОСИ)	Приложение		Рекомендации по адаптации (вид работы)** к пункту 4.1 Акта обследования ОСИ
		№ на плане	№ фото	
Кабинетная форма обслуживания	ДП-И (Г, У) ДЧ-И (К, О, С, Г, У)	7,21,17	8	Текущий ремонт

* указывается: ДП-В - доступно полностью всем; ДП-И (К, О, С, Г, У) – доступно полностью избирательно (указать категории инвалидов); ДЧ-В - доступно частично всем; ДЧ-И (К, О, С, Г, У) – доступно частично избирательно (указать категории инвалидов); ДУ - доступно условно, ВНД - недоступно

**указывается один из вариантов: не нуждается; ремонт (текущий, капитальный); индивидуальное решение с ТСР; технические решения невозможны – организация альтернативной формы обслуживания

Комментарий к заключению: для обеспечения доступа к зоне обслуживания для лиц с нарушениями зрения требуется ремонт дверных проемов.

I Результаты обследования:

**4. Зоны целевого назначения здания (целевого посещения объекта)
Вариант II – места приложения труда**

Наименование функционально-планировочного элемента	Наличие элемента			Выявленные нарушения и замечания		Работы по адаптации объектов	
	есть/нет	№ на плане	№ фото	Содержание	Значимо для инвалида (категория)	Содержание	Виды работ
Место приложения труда	нет						

II Заключение по зоне:

Наименование структурно-функциональной зоны	Состояние доступности* (к пункту 3.4 Акта обследования ОСИ)	Приложение		Рекомендации по адаптации (вид работы)** к пункту 4.1 Акта обследования ОСИ
		№ на плане	№ фото	
нет	нет			

* указывается: **ДП-В** - доступно полностью всем; **ДП-И** (К, О, С, Г, У) – доступно полностью избирательно (указать категории инвалидов); **ДЧ-В** - доступно частично всем; **ДЧ-И** (К, О, С, Г, У) – доступно частично избирательно (указать категории инвалидов); **ДУ** - доступно условно, **ВНД** - недоступно

**указывается один из вариантов: не нуждается; ремонт (текущий, капитальный); индивидуальное решение с ТСР; технические решения невозможны – организация альтернативной формы обслуживания

Комментарий к заключению: не требуется

I Результаты обследования:

4. Зоны целевого назначения здания (целевого посещения объекта)

Вариант III – жилые помещения

Наименование функционально-планировочного элемента	Наличие элемента			Выявленные нарушения и замечания		Работы по адаптации объектов	
	есть/нет	№ на плане	№ фото	Содержание	Значимо для инвалида (категория)	Содержание	Виды работ
Жилые помещения	нет						

II Заключение по зоне:

Наименование структурно-функциональной зоны	Состояние доступности* (к пункту 3.4 Акта обследования ОСИ)	Приложение		Рекомендации по адаптации (вид работы)** к пункту 4.1 Акта обследования ОСИ
		№ на плане	№ фото	

* указывается: ДП-В - доступно полностью всем; ДП-И (К, О, С, Г, У) – доступно полностью избирательно (указать категории инвалидов); ДЧ-В - доступно частично всем; ДЧ-И (К, О, С, Г, У) – доступно частично избирательно (указать категории инвалидов); ДУ - доступно условно, ВНД - недоступно

**указывается один из вариантов: не нуждается; ремонт (текущий, капитальный); индивидуальное решение с ТСР; технические решения невозможны – организация альтернативной формы обслуживания

Комментарий к заключению: не требуется

I Результаты обследования:

5. Санитарно-гигиенических помещений

Муниципальное казенное дошкольное образовательное учреждение «Детский сад № 20
общеразвивающего вида» с. Чугуевка Чугуевского района Приморского края.

с. Чугуевка ул. Чапвева д 1

Наименование объекта, адрес

№ п/п	Наименование функционально-планировочного элемента	Наличие элемента			Выявленные нарушения и замечания		Работы по адаптации объектов	
		есть/нет	№ на плане	№ фото	Содержание	Значимо для инвалида (категория)	Содержание	Виды работ
5.1	Туалетная комната	есть		9	Не оборудована для инвалидов и других МГН	К,О,С	Отсутствует техническая возможность	
5.2	Душевая/ ванная комната	нет						
5.3	Бытовая комната (гардеробная)	нет						
	ОБЩИЕ требования к зоне				Доступная кабина должна иметь размеры в плане не менее, м: ширина - 1,65, глубина - 1,8, ширина двери - 0,9			

II Заключение по зоне:

Наименование структурно-функциональной зоны	Состояние доступности* (к пункту 3.4 Акта обследования ОСИ)	Приложение		Рекомендации по адаптации (вид работы)** к пункту 4.1 Акта обследования ОСИ
		№ на плане	№ фото	
Туалетные комнаты	ВДН (К,О,С), ДЧ-И (К, О, С, Г, У)	13,22,18	9	Отсутствует техническая возможность

* указывается: ДП-В - доступно полностью всем; ДП-И (К, О, С, Г, У) – доступно полностью избирательно (указать категории инвалидов); ДЧ-В - доступно частично всем; ДЧ-И (К, О, С, Г, У) – доступно частично избирательно (указать категории инвалидов); ДУ - доступно условно, ВНД - недоступно

**указывается один из вариантов: не нуждается; ремонт (текущий, капитальный); индивидуальное решение с ТСР; технические решения невозможны – организация альтернативной формы обслуживания

Комментарий к заключению: отсутствуют технические возможности для оборудования туалетной комнаты, доступной для инвалидов и других МГН.

**I Результаты обследования:
6. Системы информации на объекте**

Муниципальное казенное дошкольное образовательное учреждение «Детский сад № 20
общеразвивающего вида» с. Чугуевка Чугуевского района Приморского края.

с. Чугуевка ул. Чапаева д. 1

Наименование объекта, адрес

№ п/п	Наименование функционально-планировочного элемента	Наличие элемента			Выявленные нарушения и замечания		Работы по адаптации объектов	
		есть/нет	№ на плане	№ фото	Содержание	Значимо для инвалида (категория)	Содержание	Виды работ
6.1	Визуальные средства	есть			Табличка тактильная «Вызов персонала» со шрифтом Брайля, табличка, композит шрифт Брайля	К,О,С,Г		
6.2	Акустические средства	есть		10	Не требуются			
6.3	Тактильные средства	есть			Круги контрастные на дверь. противоскользкая лента жёлтая.	С		
	ОБЩИЕ требования к зоне				Объект должен быть оснащен как минимум 3 видами устройств и средств информации.			

II Заключение по зоне:

Наименование структурно-функциональной зоны	Состояние доступности* (к пункту 3.4 Акта обследования ОСИ)	Приложение		Рекомендации по адаптации (вид работы)** к пункту 4.1 Акта обследования ОСИ
		№ на плане	№ фото	
Системы информации на объекте	ДП-И (К,О,Г,У), ДУ(С)		10	Текущий ремонт

Комментарий к заключению: Требуется оснащение объекта тактильными средствами информации.

ДОКУМЕНТ ПОДПИСАН
ЭЛЕКТРОННОЙ ПОДПИСЬЮ

СВЕДЕНИЯ О СЕРТИФИКАТЕ ЭП

Сертификат 647030360437668574821219143876024766403350370997

Владелец Володкина Татьяна Ивановна

Действителен с 19.01.2026 по 19.01.2027